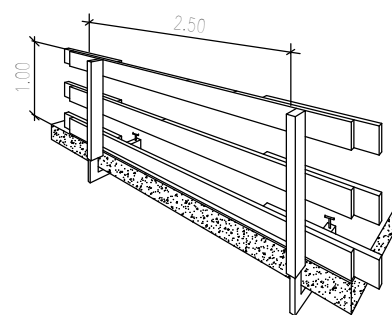


A technical drawing showing a vertical post with a horizontal support. The post is positioned against a sloped roof structure. The drawing includes a cross-section of the wall and the roof, showing the internal structure and the placement of the post. The post has a flange at the top and a base. The roof is shown with a series of parallel lines indicating its slope. The wall is shown with a cross-hatched pattern. The drawing is a black and white line drawing.

Technical drawing of a protection canopy (MARQUESINA DE PROTECCIÓN) showing dimensions and components. The drawing includes the following labels and dimensions:

- Dimensions:**
  - Horizontal distance from the start of the canopy to the vertical support: 1.80
  - Horizontal distance from the vertical support to the end of the canopy: 0.80
  - Vertical height of the canopy from the ground level: 0.90
- Components:**
  - TABLERO DE MADERA:** The wooden board forming the canopy's surface.
  - SOPORTE METÁLICO:** The metal support structure.
  - FORJADO:** The forged metal base or foundation.

This detailed architectural floor plan illustrates the first floor of the 'Edifici de la Plaça' in Barcelona. The plan is oriented with North at the top. It shows a complex arrangement of rooms, corridors, and stairwells. Orange dashed arrows indicate the primary evacuation routes from various areas of the building. A green dashed box highlights a specific room, possibly a classroom or office. The plan is oriented with North at the top.

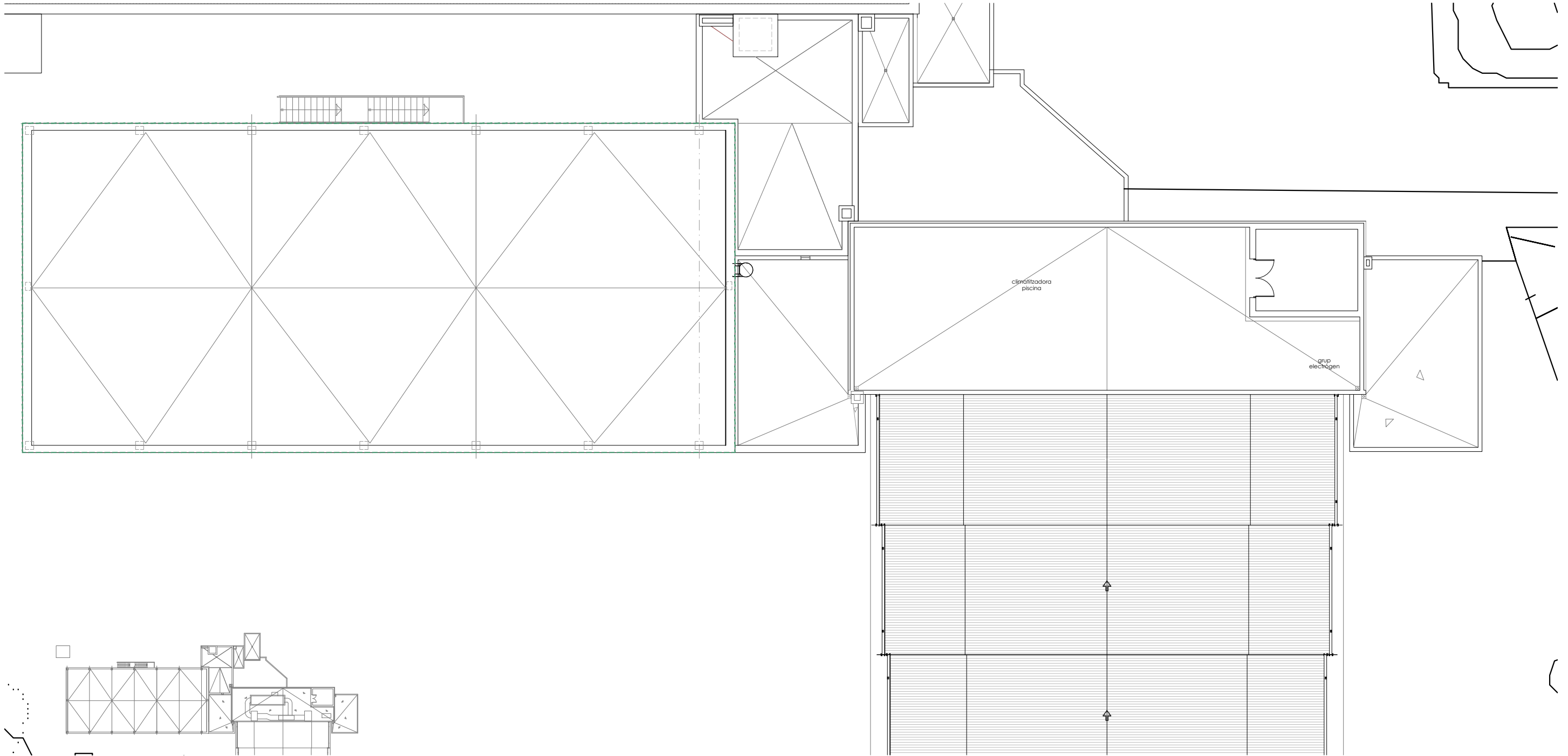


This technical drawing shows a vertical post with a horizontal support. The post is positioned against a sloped roof structure. A cross-section of a wall is shown, with a horizontal line indicating the level of the roof. The wall is filled with a stippled pattern, suggesting a textured or masonry surface. The roof structure is represented by a series of parallel lines sloping downwards from left to right. The post has a small circular feature near the top, possibly a joint or a fastener. The drawing is a black and white line drawing, typical of architectural or engineering plans.

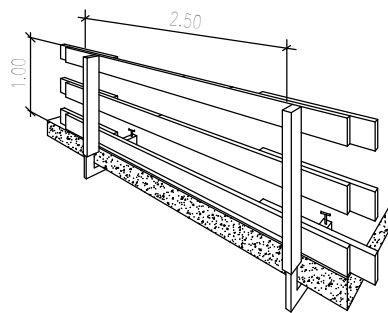
Technical drawing of a protection canopy (MARQUESINA DE PROTECCIÓN) showing dimensions and components. The drawing includes the following labels and dimensions:

- Dimensions:**
  - Horizontal distance from the start of the canopy to the vertical support: 1.80
  - Horizontal distance from the vertical support to the end of the canopy: 0.80
  - Vertical height of the canopy from the ground level: 0.90
- Components:**
  - TABLERO DE MADERA:** The wooden board forming the canopy's surface.
  - SOPORTE METÁLICO:** The metal support structure.
  - FORJADO:** The forged metal base or support.

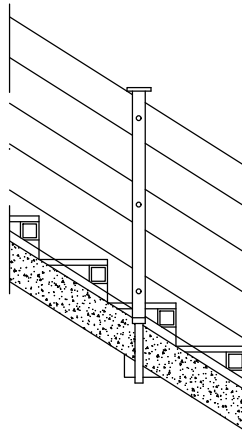
Architectural floor plan showing movement paths indicated by orange dashed arrows. The plan includes a large hall, a staircase, and a large hall with a gabled roof. A label 'rda (pavement)' is visible near the staircase.



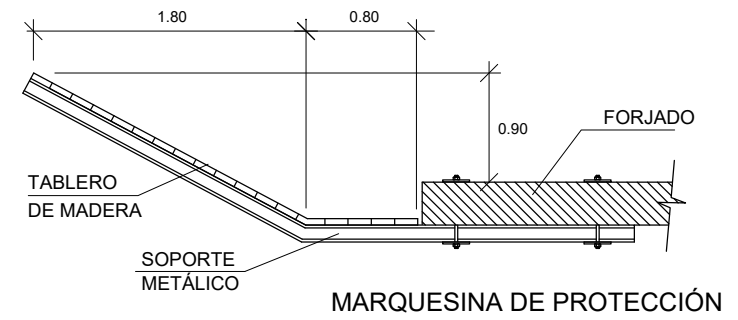
SENYALITZACIÓ OBLIGATÒRIA  
A L'OBRA



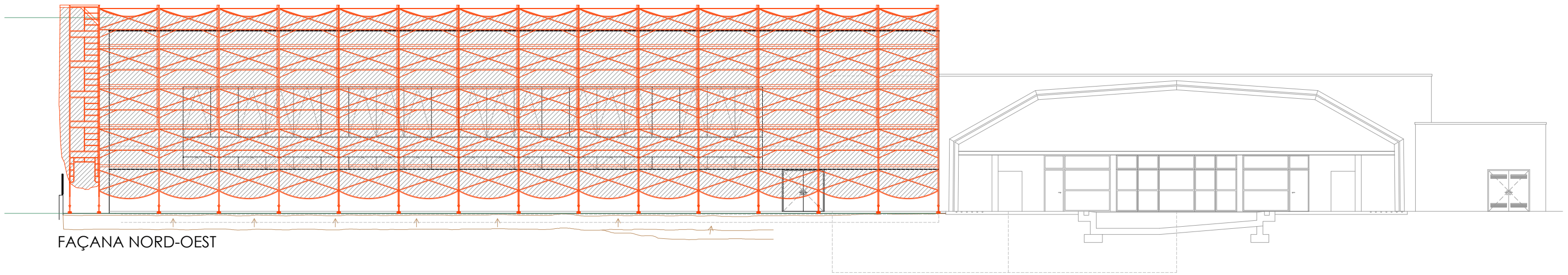
BARANDA DE PROTECCIÓ



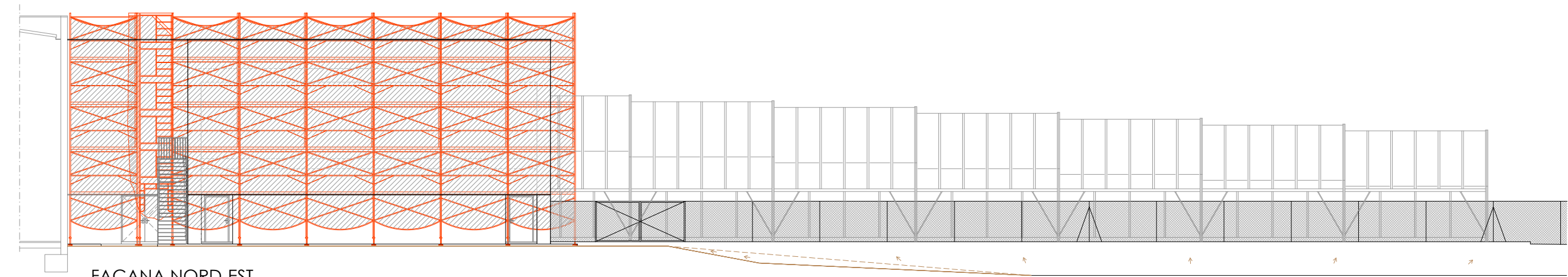
BARANDA ESCALERA



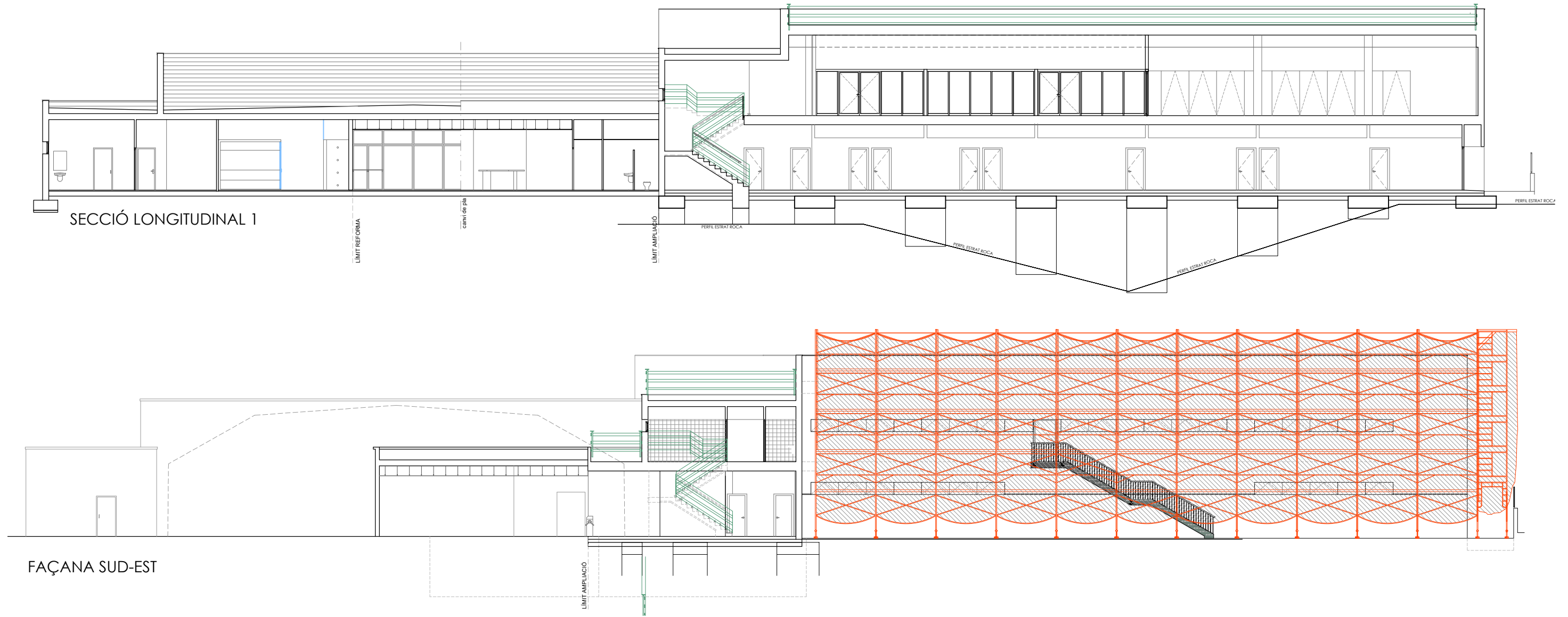
NOTA:  
En todos los huecos, se colocará un mallado de protección.



FAÇANA NORD-OEST



FAÇANA NORD-EST





EQUIPOS DE PROTECCIÓN INDIVIDUAL

PIEZAS PARA LA LLUVIA



VESTIMENTA IMPERMEABLE, compuesto por chaqueta con capucha, bolsillos de seguridad y pantalón.

MONO DE TRABAJO



GUANTES DE PROTECCIÓN



GUANTES GOMA FINA



GUANTES DIELECTRICOS



GUANTES DE USO GENERAL

ELEMENTOS DE SEÑALIZACIÓN PERSONAL



CHALECO



CORREA

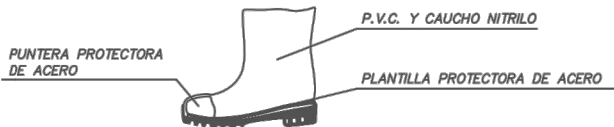


MANGUITOS



POLAINAS

BOTAS CON PUNTA DE ACERO, CLASE II CON PUNTERA Y PLANTILLA DE ACERO



PUNTERA PROTECTORA DE ACERO

P.V.C. Y CAUCHO NITRILLO

PLANTILLA PROTECTORA DE ACERO

BOTA INDUSTRIAL PARA EL AGUA



Pavimento antideslizante con resistencia a la grasa y hidrocarburos

BOTA PARA ELECTRICISTA



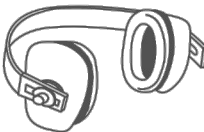
PUNTERA DE PLÁSTICO

Trabajos para Baja Tensión y maniobras en Baja Tensión.

PROTECCIÓN DE OÍDOS

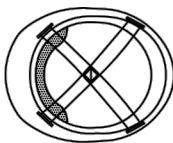


CLASE "A" arnés a la cabeza



CLASE "B" arnés a la nuca

PROTECCIÓN CRANEAL



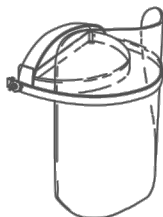
CASCO DE SEGURIDAD



CASCO DE SEGURIDAD con pantalla protectora

Visor abatible

PANTALLAS DE SEGURIDAD



Pantalla de acetato transparente, adaptable al casco

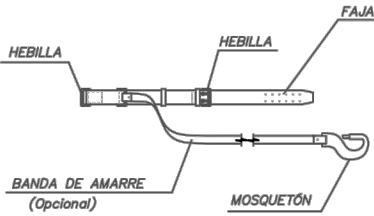
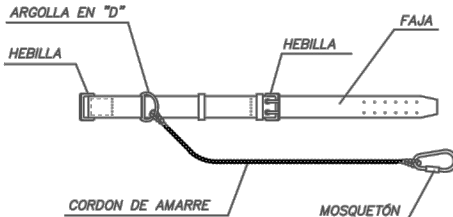
Visor abatible

GAFAS DE MONTURA UNIVERSAL CONTRA IMPACTOS

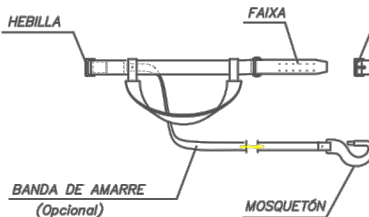
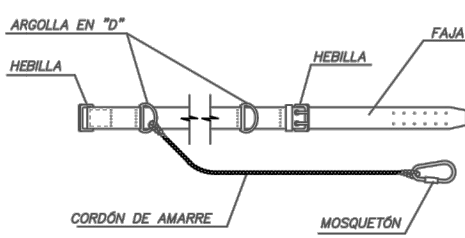


CLASE "A"

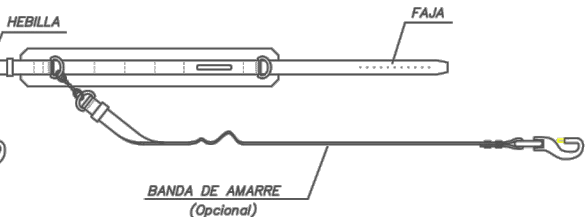
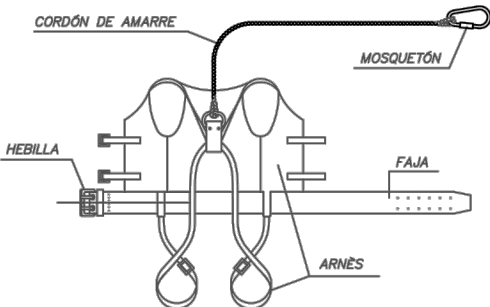
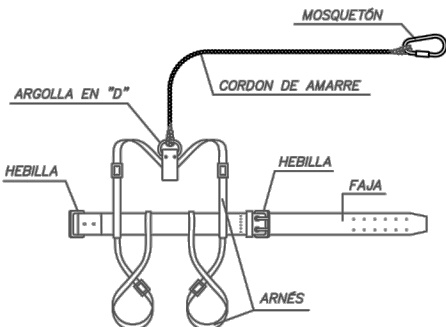
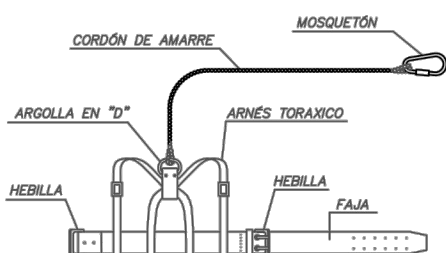
TIPOS 1



TIPOS 2



CLASE "C"



LEYENDA:

CINTURÓN DE SUBJECCIÓN, CLASE "A".-Norma Tec. RE MT-13 PARA TRABAJOS EN EL QUE LOS DESPLAZAMIENTOS DE LOS USUARIOS SEAN LIMITADOS.

CINTURÓN DE SUBJECCIÓN, CLASE "B".-Norma Tec. RE MT-21 PARA LOS TRABAJO QUE SOLAMENTE EXISTEN ESFUERZOS ESTÁTICOS SIN POSIBILIDAD DE CAIDA LIBRE.

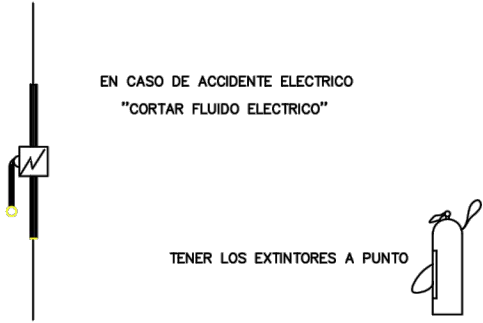
CINTURÓN DE SUBJECCIÓN, CLASE "C".-Norma Tec. RE MT-22 PARA TRABAJOS QUE REQUEREN DESPLAZAMIENTOS DE LOS USUARIOS CON POSIBILIDAD DE CAIDA LIBRE.

PRIMEROS AUXILIOS (No traumáticos)

PROCESOS	SÍNTOMAS	GRAVEDAD	NO HACER	SE PUEDE HACER	EN TODOS LOS CASOS REMITIR A S.S.
INDIGESTION	NAUSEAS-VÓMITOS CÓLICOS-DIARREAS	POCA	NO DAR NADA	NO HACER NADA (hacer vomitar)	
MAREOS	ANGUSTIA PÉRDIDA DE CONOCIMIENTO VÉRTIGO	POCA O PUEDE SER GRAVE	NO DAR NADA	AGACHAR LA CABEZA AIRE FRESCO DESABROCHAR	
INTOXICACIÓN	VÉRTIGO-ABATIMIENTO NAUSEAS-VÓMITOS ESCALOFRÍO-DELIRIO	PUEDE SER GRAVE	NO ALCOHOL NO DAR NADA	HACER VOMITAR CUBRIR AL LESIONADO	
INSOLACIÓN	MIGRAÑAS VÉRTIGOS NAUSEAS	PUEDE SER GRAVE	NO TAPAR DAR SOLAMENTE AGUA	PASAR A LA SOMBRA AIREAR-DESABROCHAR	
CRISIS NERVIOSA	GESTICULA-GRITA LLORA-PATALEA SE TIRA AL SUELO	NO GRAVE	NO ALCOHOL NO DAR NADA NO TRATAR EN GRUPO	AISLAR AL LESIONADO NO DEJARSE IMPRESIONAR	
EPILEPSIA	PÉRDIDA DE CONOCIMIENTO SE MUERDE LA LENGUA ORINA	APARATOS NO ACOSTUMBRA A SER GRAVE	NO DAR NADA	APARTAR OBJETOS PROTEGER LA CABEZA CUIDAR NO SE MUERDA	
EMBRIAGUEZ	EXCITACIÓN ACTUACIÓN ALOCADA OLOR A VINO	NO GRAVE	NO DAR NADA	ACOMPañAR A SERVICIO MEDICO	

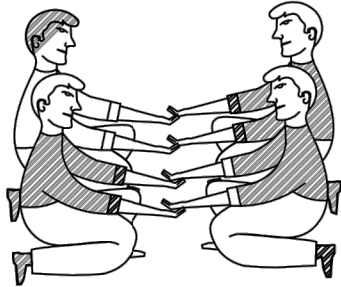
RECOMENACIONES BASICAS  
A TODA ACCIÓN SOCORREDORA

	FACILITAR RESPIRACIÓN Y VENTILACIÓN FOMENTAR AMBIENTE DE SEGURIDAD FOMENTAR TRANQUILIDAD Y MEDIDA
	ORGANIZAR ACTUACIÓN CON CALMA OBSERVAR CUIDADOSAMENTE AL LESIONADO ORGANIZAR TRASLADO CON EFICACIA
	COMUNICAR AL SERVICIO MEDICO CONSIDERAR NUEVOS POSIBLES ACCIDENTES CUIDAR AL ACCIDENTADO SIN ABANDONAR



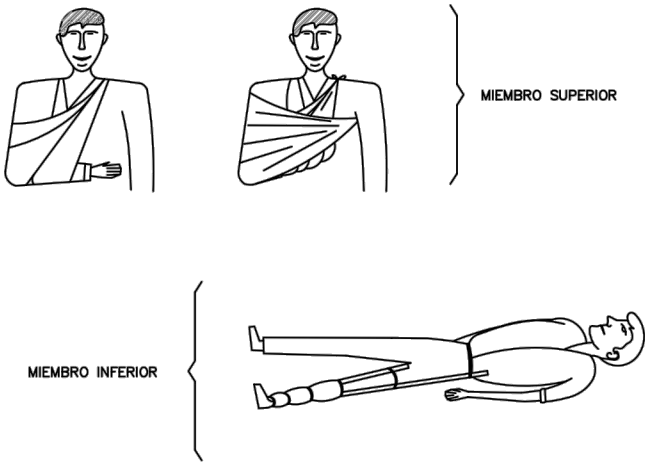
PRIMEROS AUXILIOS

ABANICO DE TRASLADO



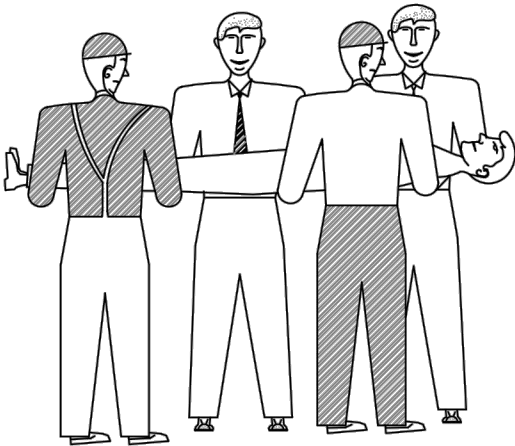
TRASLADO

INMOVILIZACIÓN DE MIEMBROS ANTES DEL TRASLADO

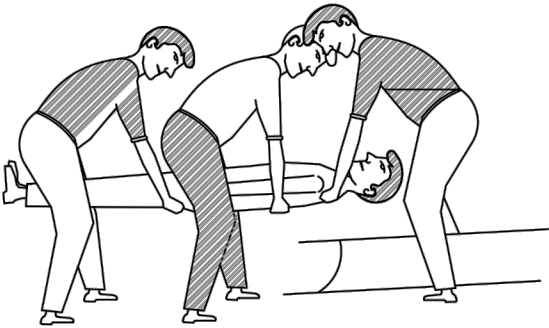


POSICIÓN CORRECTA  
PARA "RECOGER"  
UN LESIONADO GRAVE

TRASLADO (Continuación)



FORMA CORRECTA  
DE COGER  
UN LESIONADO GRAVE



POSICION CORRECTA  
DE COLOCAR UN  
LESIONADO GRAVE  
EN UNA CAMILLA

R E S U M E N

TIPOS DE ACCIDENTE	LEVES (Muy frecuentes)	(Poco frecuentes)
	GRAVES	
	MORTAL	
	CATASTROFES	

ACCION PREVISORA  
MEDIDAS PREVENTIVAS DE SEGURIDAD  
BOTIQUÍN-LITERAS-FRAZADAS ETC.  
A.T.S. SOCORRISTAS-PERSONAL RESPONSABLE  
CONEXIÓN CENTROS ASISTENCIALES-TELÉFONOS

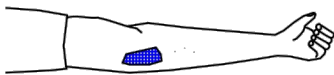
ACTUACIÓN LESIONES GRAVES  
NO DAR NADA  
AFLOJAR ROPAS  
NO MOVILIZAR  
ABRIGAR  
TRASLADO RAPIDO A HOSPITAL

ACCIDENTES ELECTRICOS  
ANTES DE HACER ALGO  
CERRAR EL PASO DE LA CORRIENTE  
SI HAY CABLES ROTOS O SUELTOS  
APARTARLOS DEL LESIONADO  
CON UN OBJETO DE MADERA  
SI SOLAMENTE SE PRODUCE LESIÓN LOCAL  
TRATAR CON CREMA

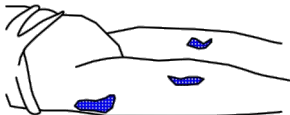
PRIMEROS AUXILIOS

QUEMADURAS

PEQUEÑA QUEMADURA

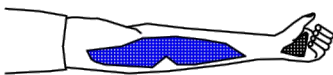


NO ABRIR AMPOLLAS  
TAPAR CON GASA  
NO TOCAR  
NO PONER NADA



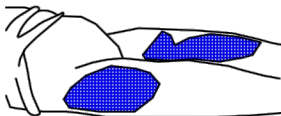
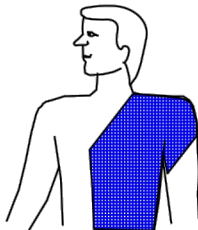
TRASLADO SIN PRISA

GRANDE QUEMADO  
(EXTENSA)



NO TOCAR  
NO PUEDE BEBER  
NO PONER NADA

PONER GASA ESTERIL IZADA  
TRASLADO !! U R G E N T E !!



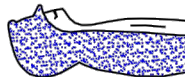
RESPIRACIÓN DIRIGIDA – BOCA A BOCA



LIMPIAR CUIDADOSAMENTE  
EL INTERIOR DE LA BOCA

SACAR PROTESI DENTAL

AFLOJAR ROPAS



FORZAR LA CABEZA  
(BARBILLA HACIA ARRIBA) PARA CONSEGUIR  
CONDUCTOS ABIERTOS  
TAPAR NARIZ



ADAPTAR RITMO RESPIRATORIO AL PROPIO DEL QUE LO EJECUTA



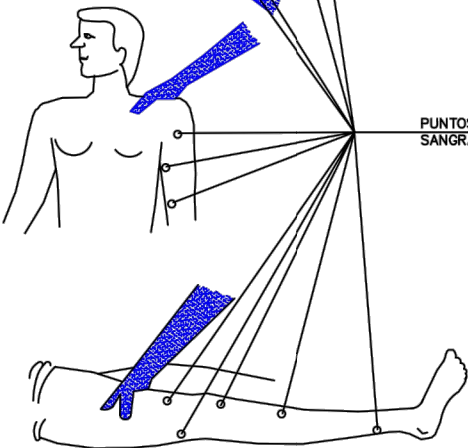
NO ABANDONAR LA TÉCNICA HASTA LLEGAR AL HOSPITAL

HERIDAS SANGRANTES

HEMORRAGIAS

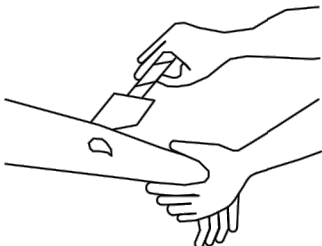
COMPRESIÓN ARTERIAL

LAS MANOS SOMBREADAS EN OSCURO  
SON LAS QUE PRESIONAN Y CORTAN LA HEMORRAGIA  
EN LOS PUNTOS Y ZONAS INDICADAS



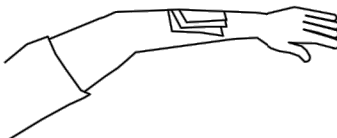
PUNTOS O ZONAS  
SANGRANTES

HERIDAS



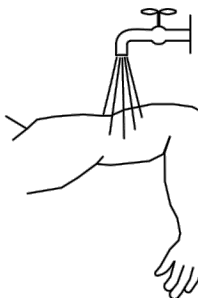
LAVAR CON AGUA  
CUBRIR CON GASA

NO POMADAS  
NO LIQUIDOS  
NO MANIPULAR



TRASLADO SIN PRISA

LESIONES POR ACIDOS O CAUSTICOS



AGUA ABUNDANTE  
(A CHORRO)

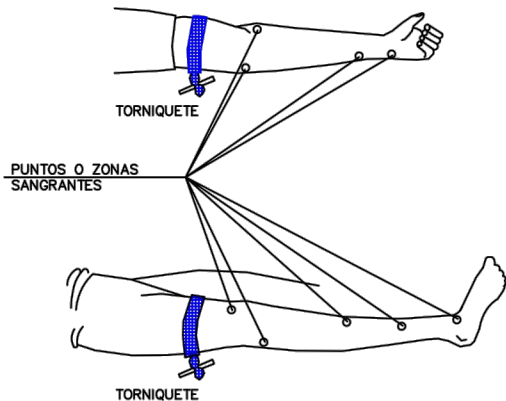
TAPAR SIN COMPRIMIR

TRASLADO SIN PRISA

HEMORRAGIAS (continuación)

Método compresión TORNIQUETE

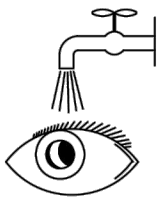
NO SE PUEDE DEJAR MAS  
DE UNA HORA SIN AUXILIARLO



LESIONADO CON TORNIQUETE  
ES URGENTE

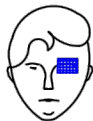
APENAS DEBE USARSE  
CUANDO LA COMPRESIÓN DIRECTA  
NO ES SUFICIENTE PARA PARAR  
LA HEMORRAGIA

LESIONES OCULARES



LAVAR CON AGUA ABUNDANTE

NO TOCAR  
NO INTENTAR SACAR NADA  
NO POMADAS  
!! NO MANIPULAR !!



TAPAR SUAVEMENTE

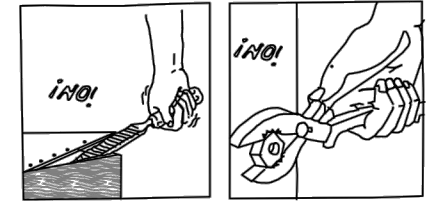
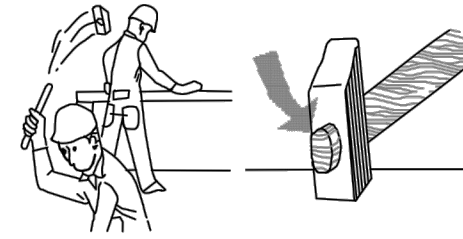
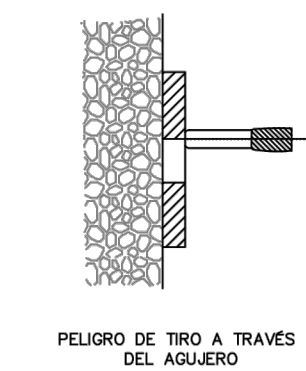
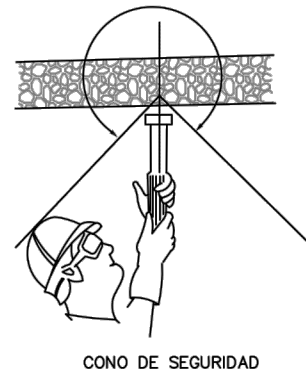
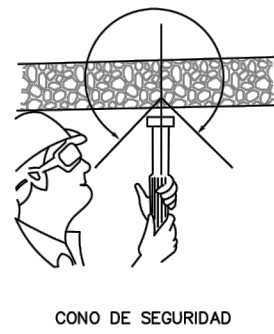
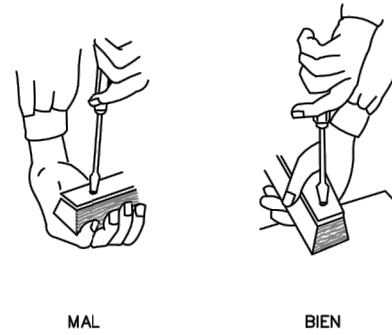
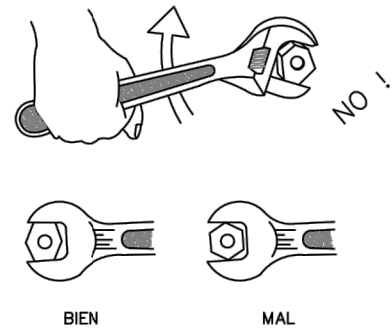


TRASLADO (A ser posible  
a centro especializado)

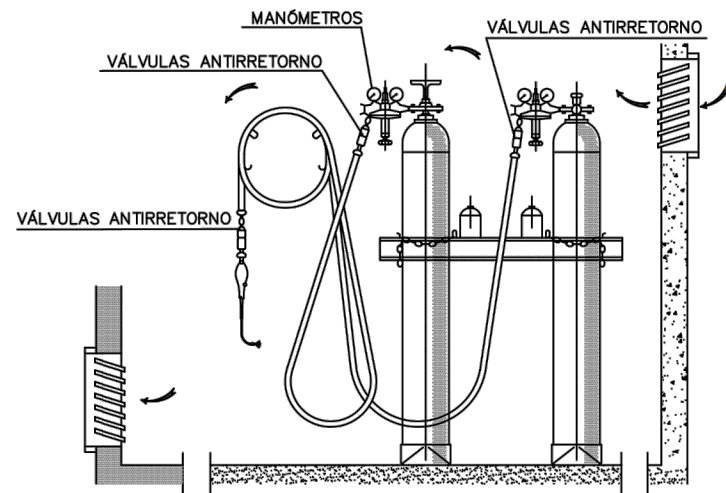
LESIONADO NARIZ – OIDO

TAPONAR SUAVEMENTE – TRASLADO  
EPISTAXIS(Nariz sangrante) TAPONAR

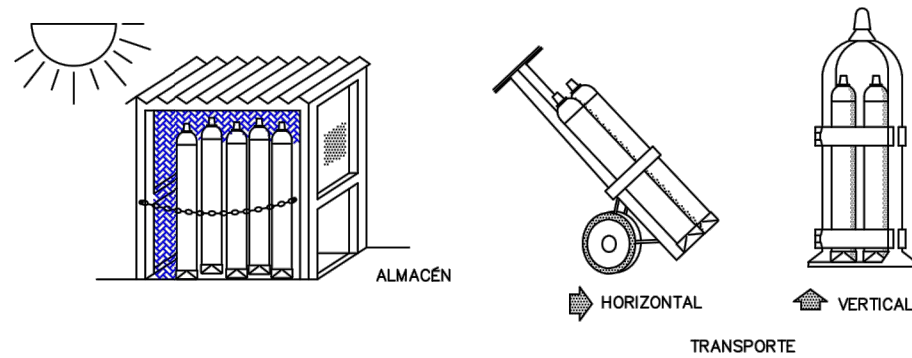




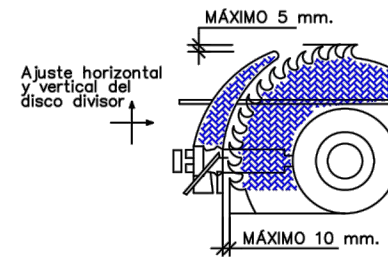
### INSTALACIÓN DE BOMBONAS DE OXÍGENO Y ACETILENO



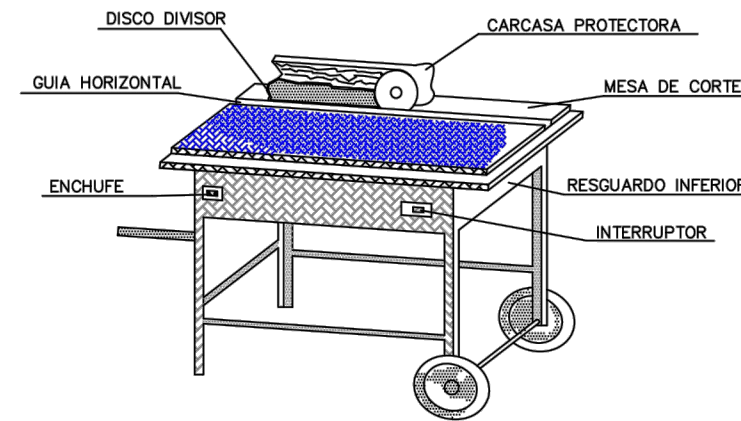
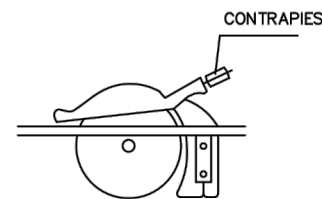
### GRUPO OXICORTE CON DOBLE VÁLVULA ANTIRRETORNO



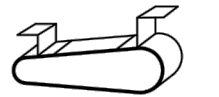
### DISCO DIVISOR



### SIERRA CIRCULAR



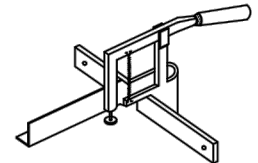
### CRISTALERA INFERIOR



### RESGUARDO INFERIOR



### DISPOSITIVO FABRICACIÓN DE TASCONES



### CARCASAS PROTECTORAS

